

ANALIZĒ AR IESTĀDES DARBINIEKIEM
SAISTĪTO INFORMĀCIJU, IZMANTOJOT
PERSONĀLA LIETOTNI

Analizē ar iestādes darbiniekiem saistīto informāciju, izmantojot Personāla lietotni

Precīzāku lēmumu pieņemšanu var panākt, pateicoties datos balstītai pieejai, kas samazina vajadzību organizācijām paļauties uz daļēju informācijas izmantošanu, intuīciju vai minējumiem ar personāla vadību saistītu lēmumu pieņemšanā.



Kādēļ manā iestādē ir nepieciešama Personāla analītikas lietotne?

1

Operatīvi pieejama
aktuāla un pilnīga
informācija par
darbiniekiem

2

Iestādes procesu
kvalitātes kontrole

3

Darba procesa
uzlabošanas iespējas

4

Resursu ietaupījums
nepieciešamo atskaišu
sagatavošanai

5

Nepieciešamie RVS
Horizon dati par
personālu apvienoti vienā
analītikas lietotnē

6

Izstrādāta lietotne, nav
nepieciešami papildu
resursi jaunas analītikas
izveidei

7

Iespējama ātra
informācijas apstrāde un
lēmumu pieņemšana



Personāla analītikas lietotne sniedz iespēju analizēt ar personālu saistīto informāciju dažādos griezumos:



Darbinieku uzskaite un analīze



Ārstniecības personu virsstundu analīze



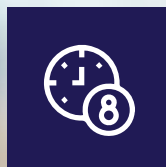
Vakanto un aizpildīto slodžu analīze



Atalgojuma analīze



Plānotais atalgojuma budžets vs. plānotais budžets



Plānotās un faktiski nostrādātās stundas

Kādi ir ieguvumi, izmantojot Personāla analītikas lietotni?

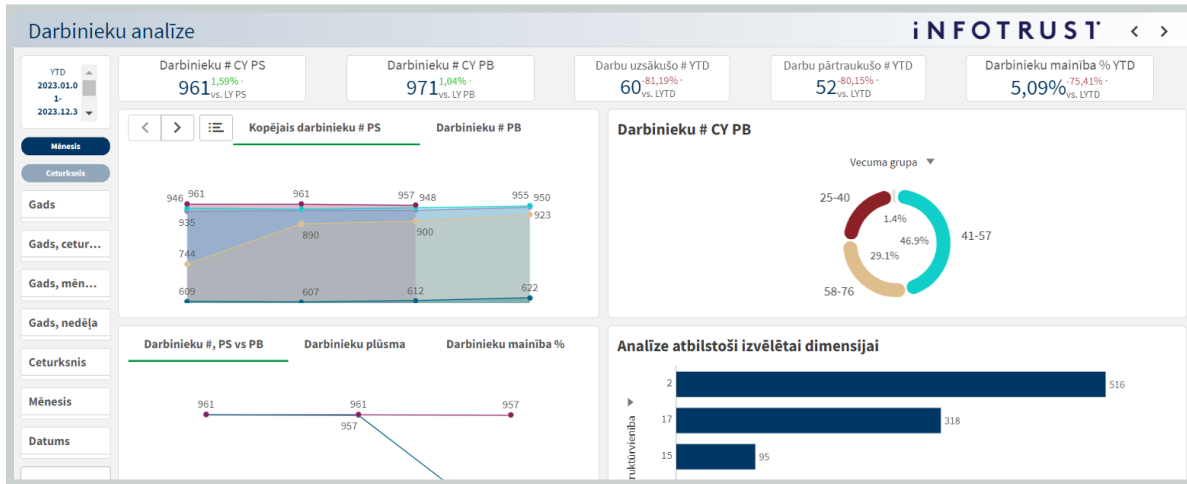
- Visa ar darbiniekiem saistītā informācija ir vienkopus un ātri iegūstama
- Mazinās ārstniecības iestādes slogs un resursu patēriņš atskaišu sagatavošanai
- Strukturētu datu uzkrāšana sniedz iespēju novērtēt, analizēt un pilnveidoties
- Plašākas analīzes iespējas, analizējot aktuālo situāciju un to salīdzinot ar vēsturisko
- Ātrāka pieeja vēsturiskai informācijai

Taupiet laiku un resursus -> datu apstrādi un apkopošanu uzticiet mums, savu laiku veltot svarīgākajam - analīzei, secinājumiem un datos balstītu lēmumu pieņemšanai.

Personāla analītikas lietotne sniedz iespēju vizuāli novērtēt ar Jūsu darbiniekiem saistīto informāciju un ātri saņemt atbildes uz Jums svarīgiem jautājumiem.

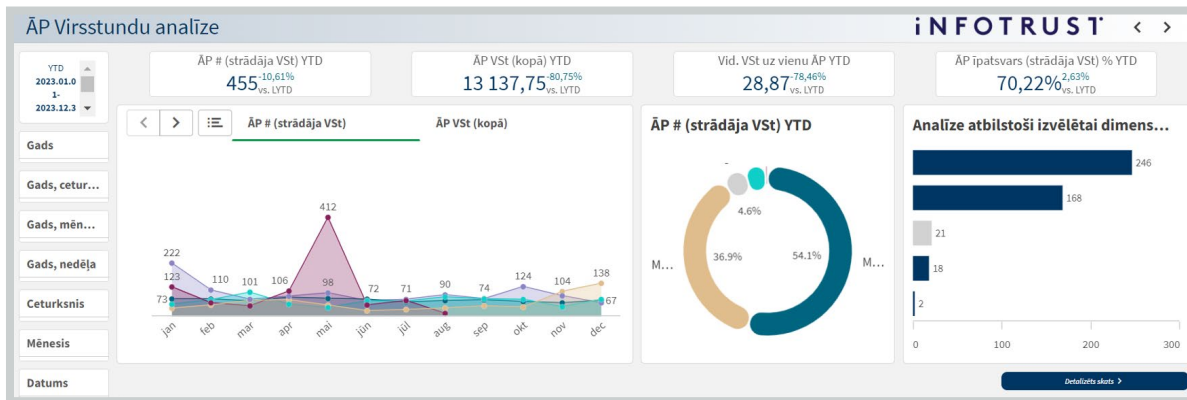
Darbinieku analīze

Visa svarīgākā informācija par darbinieku skaitu un mainību vienā lapā.



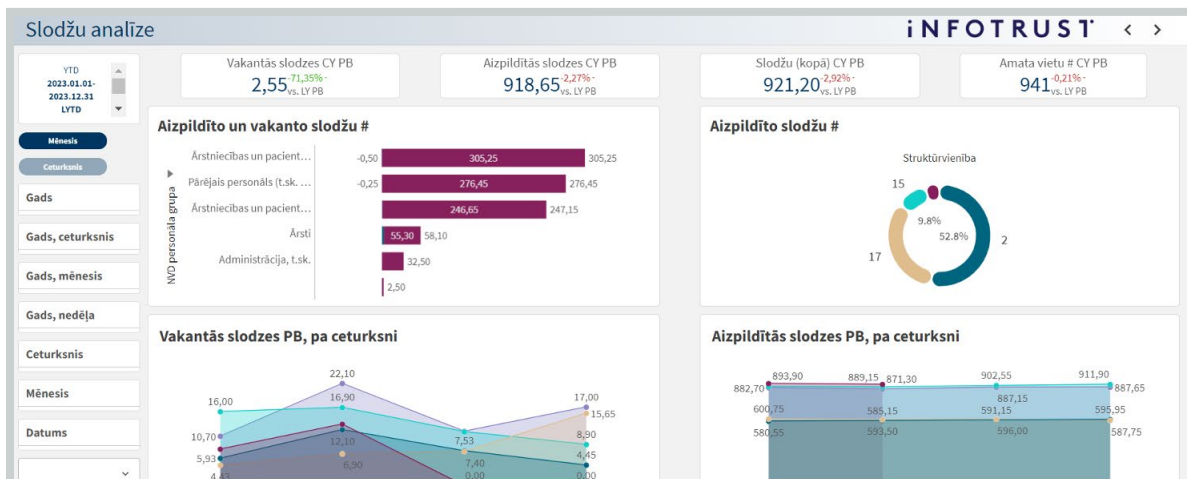
Virsstundu analīze

Ērti un operatīvi kontrolēt un novērtēt virsstundu darbu.



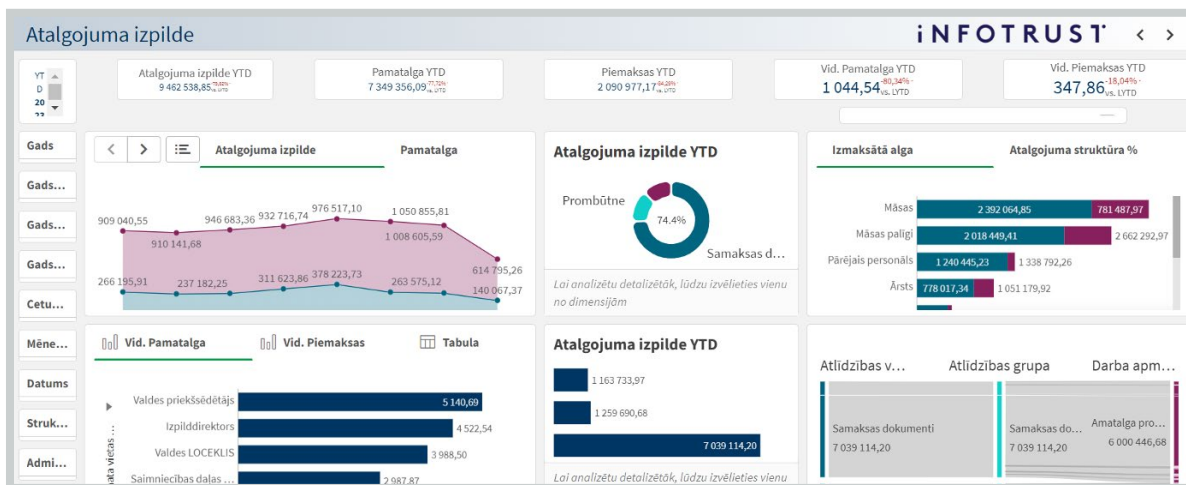
Vakantās un aizpildītās slodzes

Operatīvi pieejama informācija par vakantajām un aizpildītajām slodzēm, iespēja analizēt, kurās struktūrvienībās ir visvairāk vakanto vietu.



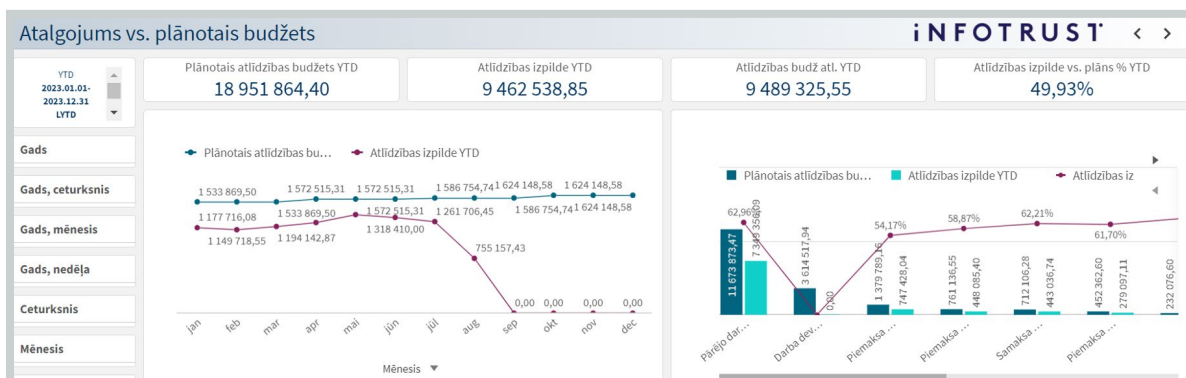
Atalgojuma izpilde

Visa informācija par darbinieku atalgojumu vienā lapā, iespēja analizēt gan faktisko atalgojumu, gan vidējos rādītājus, kā arī sekot izmaiņām laikā.



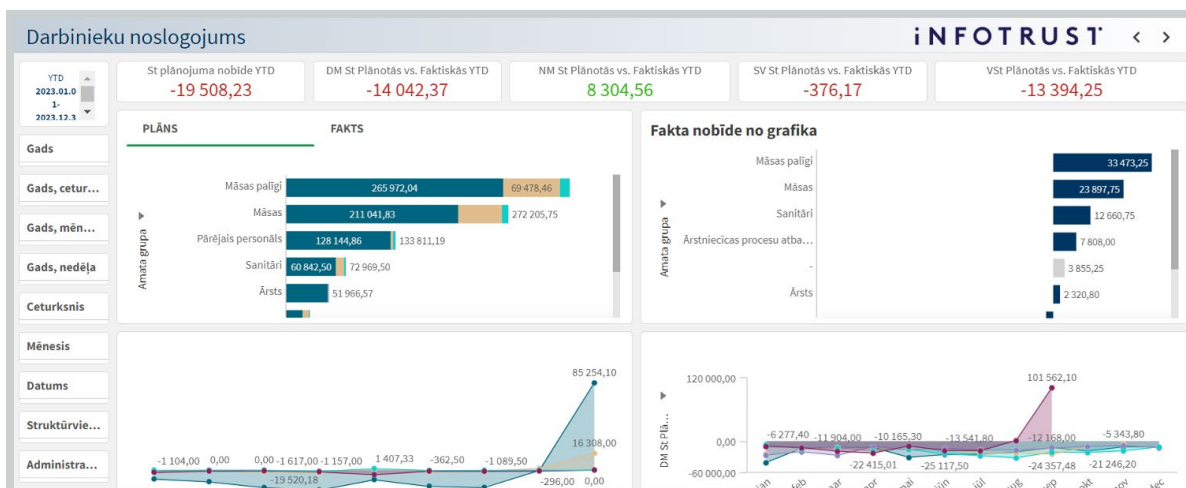
Atalgojums vs. plānotais budžets

Sekoiet plānotā atbildības budžeta izpildei, salīdziniet plānu ar faktu.



Darbinieku noslogojums

Iespēja kontrolēt, cik precīzi tiek plānoti darbi periodam gan iestādē kopumā, gan pa struktūrvienībām, kā arī uzlabot procesus saistībā ar darbu plānošanu.





Lai iegūtu vairāk informācijas par Personāla analītikas lietotni un/
vai citiem biznesa intelīģences risinājumiem veselības aprūpei,
lūdzam sazināties ar mums:

Māris Svilāns

e-pasts: m.svilans@theinfotrust.com

tālrunis: [+371 29466498](tel:+37129466498)

Qlik | **INFOTRUST**